

2026新卒向け
募集中

SoftBank

エントリーはこちら

キャリアMeetUP



「障がい学生向けの就活情報がなくて、、、」
「現場で活躍している先輩社員の話がききたい！」
「ソフトバンクって携帯の会社？ほかにはどういう事業をやってるの？」
ソフトバンクについて理解を深めていただけるイベントをご用意しました。
会社を理解し、そして先輩の話を聞くことで、ソフトバンクでどのような
キャリアの可能性があるのか、一緒に考えていきましょう！

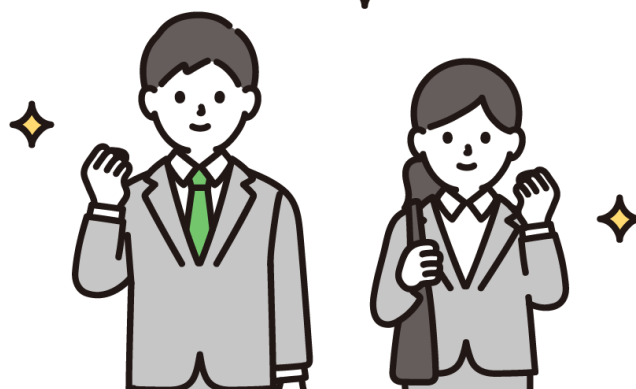


コンテンツ



- ・ソフトバンクについて知ろう
会社説明、障がい者雇用について
- ・先輩社員MeetUP(座談会)
生の話がたくさん聞ける！
- ・オフィスツアー
※竹芝本社開催のみ

ソフトバンクで作るキャリアを
一緒に考えよう！



開催日時／場所／〆切



- | | | |
|----------------|-------------|-----------------|
| ①1/14(火)@オンライン | 17:00-18:30 | 〆切:1/7(火)23:59 |
| ②1/24(金)@オンライン | 17:00-18:30 | 〆切:1/16(木)23:59 |
| ③2/7(金)@オンライン | 15:00~16:30 | 〆切:1/30(木)23:59 |
| ④2/12(水)@オンライン | 15:00~16:30 | 〆切:2/5(水)23:59 |
| ⑤2/17(月)@オンライン | 15:00~16:30 | 〆切:2/10(月)23:59 |
| ⑥2/25(火)@竹芝 | 15:00~16:30 | 〆切:2/18(火)23:59 |

※終了時間は一部変更となる場合がございます

ソフトバンク株式会社 障がい者採用担当

本社所在地: 〒105-7529

東京都港区海岸1-7-1 東京ポートシティ竹芝オフィスタワー

Mail: mb-normalization@g.softbank.co.jp