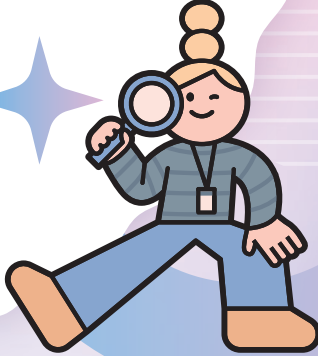


ワーク・ライフ・バランス表彰企業が集結!

ひょうご 企業研究 フェア

WEB



2025

2.20 THU



日程

12:30 - 16:35

会場

オンライン会場

対象

大学1~3年生、大学院1年生、
短大・専門学校1年生、高等専門学校1~4年生

表彰
182社^{※1}

認定
546社^{※1}

宣言
3,939社^{※1}

兵庫県内企業・事業所
約200,000社^{※2}

表彰された兵庫県の
ワーク・ライフ・バランス
WLBな企業49社が参加



※参加企業は諸事情により変更になる場合があります。

⚠ 企業立ち入り禁止 ⚠



内定者×就活生だけの
就活座談会

1.5時間で12社以上の
特徴・社風を一気に比較!



タイプ抜群!
究極の2択座談会

※1 2024年12月末現在
※2 令和3年度経済センサス活動調査より

就活応援

合計5ターン訪問で電子ギフト券
1,000円分プレゼント!

POINT

途中
入場/退出
OK

POINT

カメラ
ON/OFF
自由

POINT

企業に
その場で質問が
できる!

予約・参加企業は
コチラ

はりまっち 検索



タイムスケジュール

● 12:30 - 12:50

企業立ち入り禁止! 就活座談会

学生だけの空間で
内定者に気になる就活のアレコレを質問!

● 13:00 - 14:45

タイパ抜群! 企業による究極の2択座談会

20分×4ターン
12社以上の強みや特徴、社風を一気に比較!
運命の1社がきっと見つかる..!

● 15:00 - 16:35

企業ブース訪問

25分×3ターン
究極の2択座談会で気になった企業をチェック!
早期選考情報やココでしか得られない話が聞けるかも!?

タイパ抜群!

企業による究極の2択座談会

ー 参加すれば自分の軸が定まること間違いなしー

究極の2択質問に企業担当者が回答! 1ターン20分でサクサク企業を知ろう!

あなたはどっち?

社内	昼食はどこで食べる?	社外
にぎやか	休憩時間の雰囲気は?	おだやか
兵庫県内	出身者が多いのは?	兵庫県外
行動力	どっちが評価される?	思考力
リーダーシップ	採用したいのは?	サポート
臨機応変	仕事のスタイルは?	計画的

? WLB (ワーク・ライフ・バランス) 表彰企業とは

全国でも先導的なWLBの取組みをおこなっている兵庫県。

我が社はWLBに取り組みます! という「宣言企業」は約4,000社も存在します。

その中で、一定の成果をおさめている企業を「認定企業」、**特に取り組みが優れている企業を「表彰企業」として**兵庫県・連合兵庫・県経営者協会が連名で表彰しています。いわば、**県お墨付きの優良企業**なのです!



ひょうご
仕事と生活センター



もっと詳しく
知りたい方は
こちら



シンボルキャラクター

WLB7

《ワーク・ライフ・バランスセブン》

- はぐベン(子育て)
- ケアモン(介護)
- テレくま(テレワーク)
- キーライオン(キーパーソン)
- アクティブィー(女性活躍)
- ヤルぞう(再雇用)
- フレック(フレックスタイム)



参加企業のショート動画公開中

移動時間の合間やご飯を食べながら、「さくっ」と見れる企業紹介ムービー。
バズってもおかしくない面白動画から、思わず訪問したくなるオフィス公開
動画まで企業の社風・特徴を感じ取ろう!

参加企業の
ショート動画一覧はこちら

はりまっち 検索



PICK
UP



昨年参加した 25卒先輩たちの声 (^_^)/

- ✓ 端的に**各企業の雰囲気**を感じることができて、企業選びの参考になった!
- ✓ 今まで知らなかった兵庫の優良企業を知れて、**選考に進みたい企業**と出会えた!
- ✓ 座談会では、事業内容に加えて社内の雰囲気などが伝わり、**働き方を想像**することができた!

予約・参加企業は
コチラ

はりまっち 検索

